

NAVODILA ZA INSTALACIJO PROGRAMA ZOTERO

Spoštovane kolegice in kolegi,

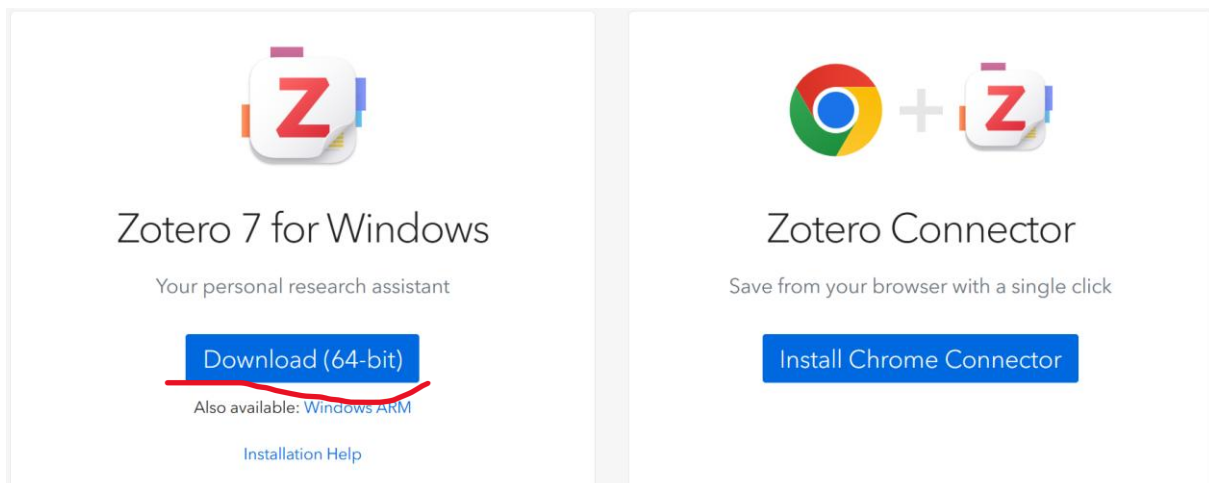
veseli me, da ste izkazali interes za uporaba programa Zotero, prepričan sem, da vam bo olajšal raziskovalno delo oz. vam bo v veliko pomoč pri pisanju disertacije in drugih akademskih aktivnostih. Preden Vam program predstavim, vas naprošam, da si Zotero instalirate in sicer tako da sledite spodnjim navodilom.

Lp in vse dobro,

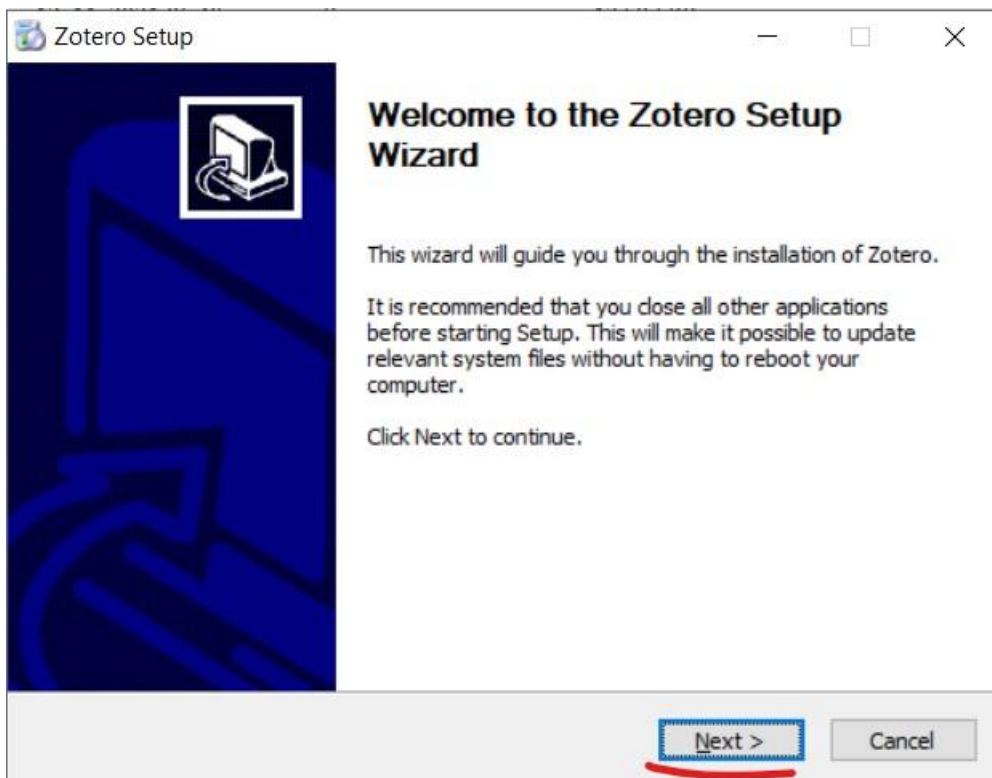
dr. Tomaž Ivešič

Povezava do instalacijske strani je <https://www.zotero.org/download/> Pojavi se vam spodnje okno. Uporabniki Windowsa lahko preprosto kliknete na download. Za ostale operacijske sisteme pa kliknete »Other versions« ter izberete ustrezno za vaš računalnik.

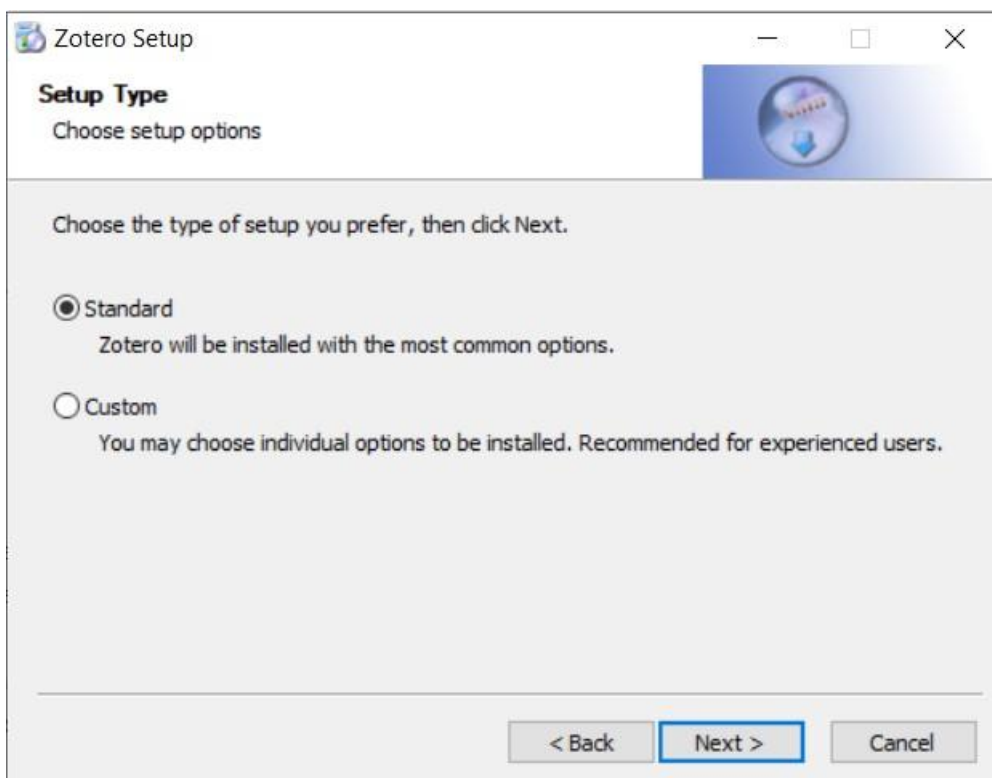
Program shranite na Namizje in po prenosu kliknete na program v spodnjem levem kotu (glej slika).



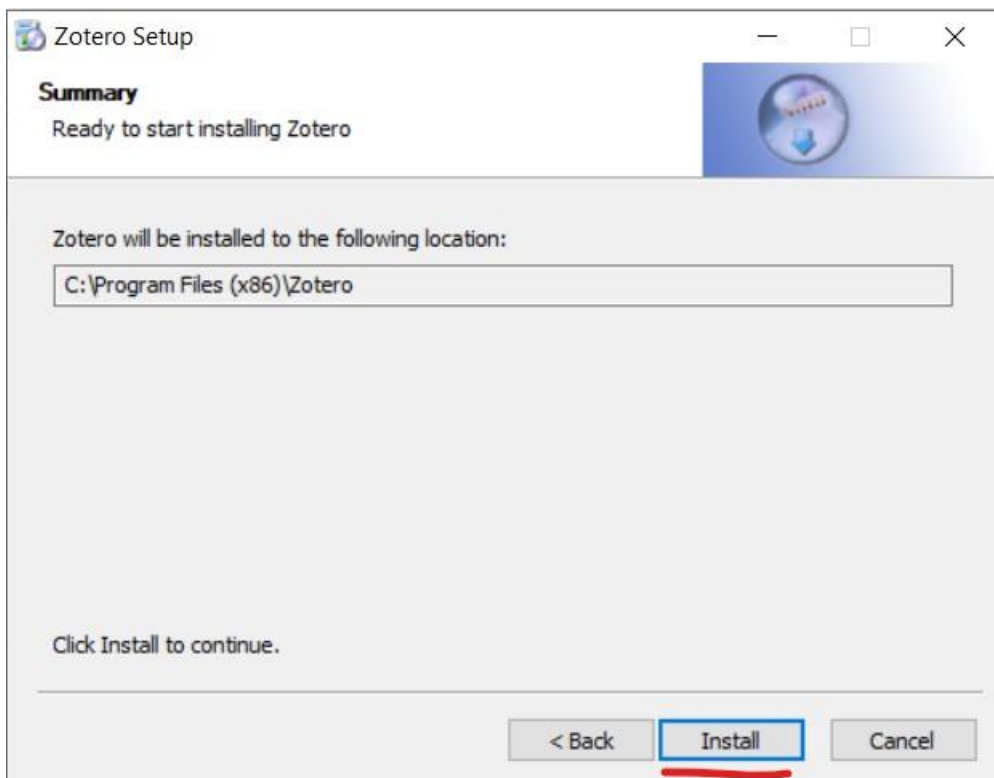
Odpre se nam instalacijsko okno pri katerem kliknemo Next.



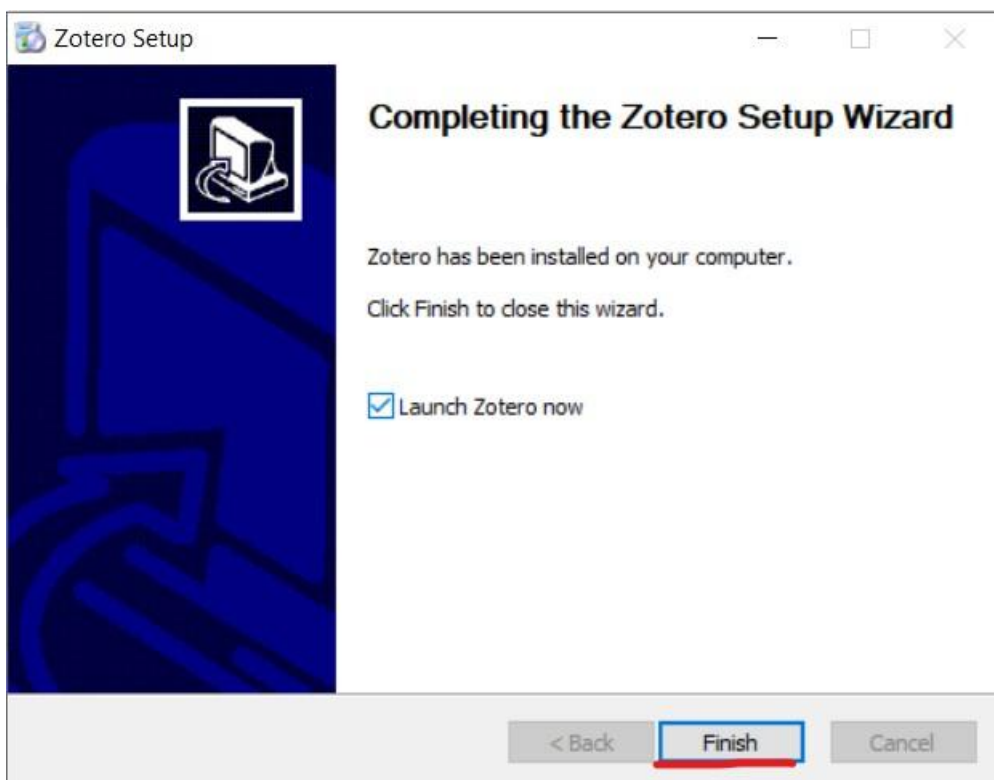
Enako storimo pri naslednjem oknu.



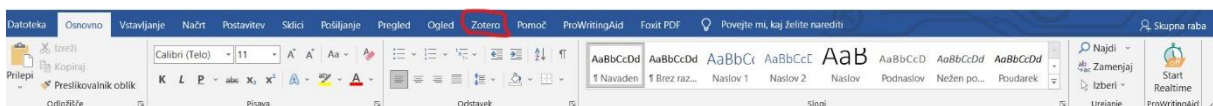
In pri tretjem oknu kliknemo Instal.



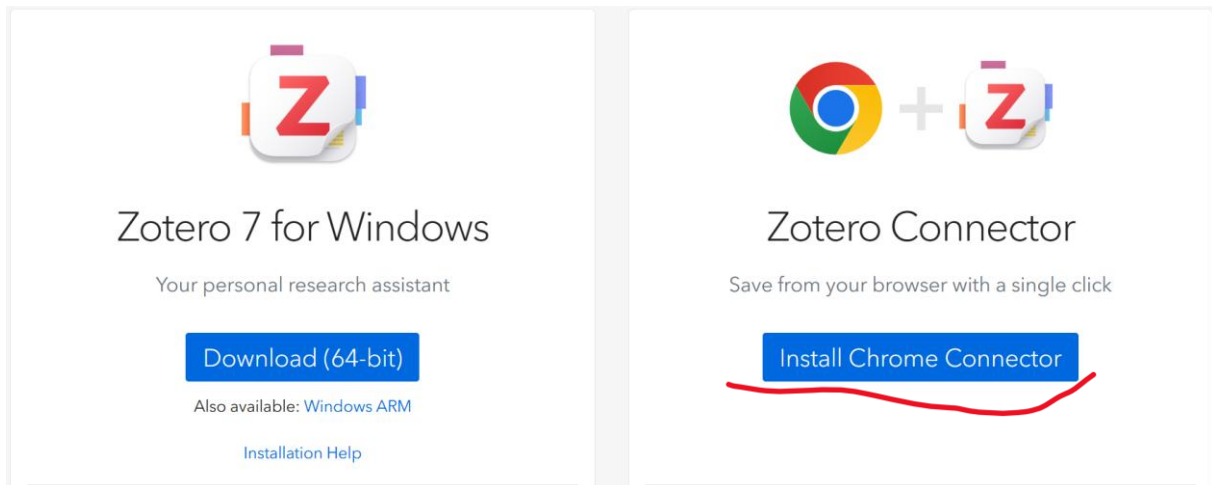
Pri naslednjem oknu kliknemo Finish in Zotero se vam bo odprl. Program lahko zaprete.



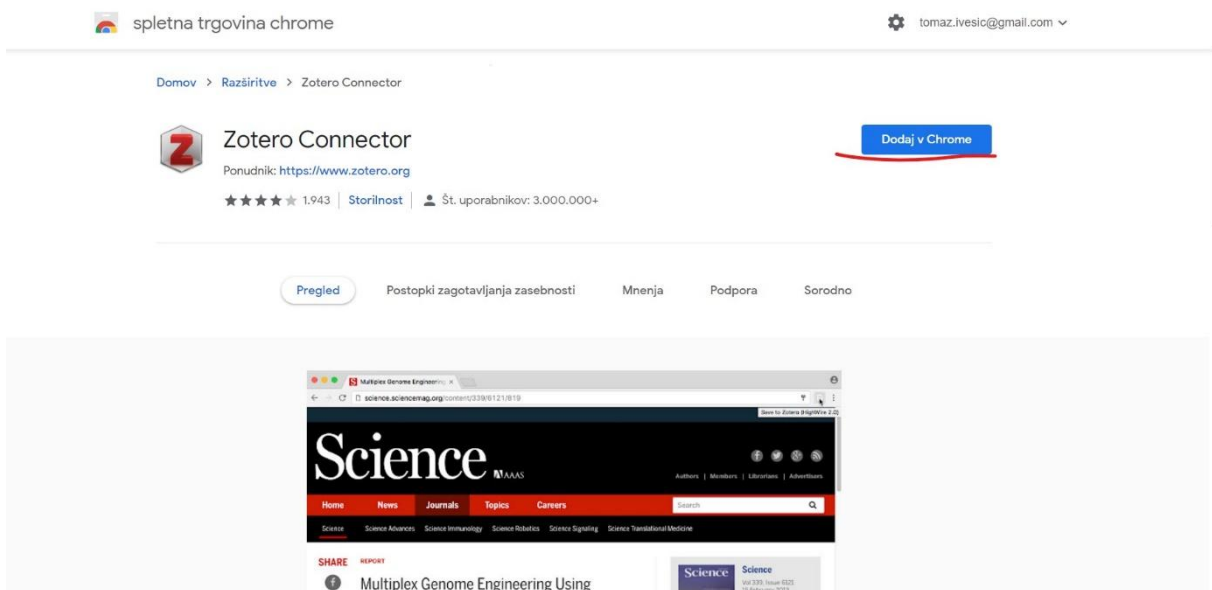
Da preverimo ali je bil Zotero pravilno nameščen, odprite Word in v orodni vrstici poiščete zavihek Zotero (glej sliko). Če zavihek obstaja je vse OK in lahko Word zaprete.



Vrnimo se nazaj na kraj zločina <https://www.zotero.org/download/> in instalirajmo še Zotero Connector za razširitev v Chromu. Če uporabljate kakšen drug brskalnik, ga poiščete pod »Zotero Connectors for other browsers«, predvidevam pa da vas večina uporablja Chrome. Kliknemo na Install Chrome Connector.



Nato se nam odpre spodnje okno. Kliknemo Dodaj v Chrome.



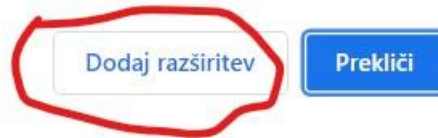
Pojavi se manjše okno, kjer kliknemo Dodaj razširitev.



Želite dodati »Zotero Connector«?

Lahko:

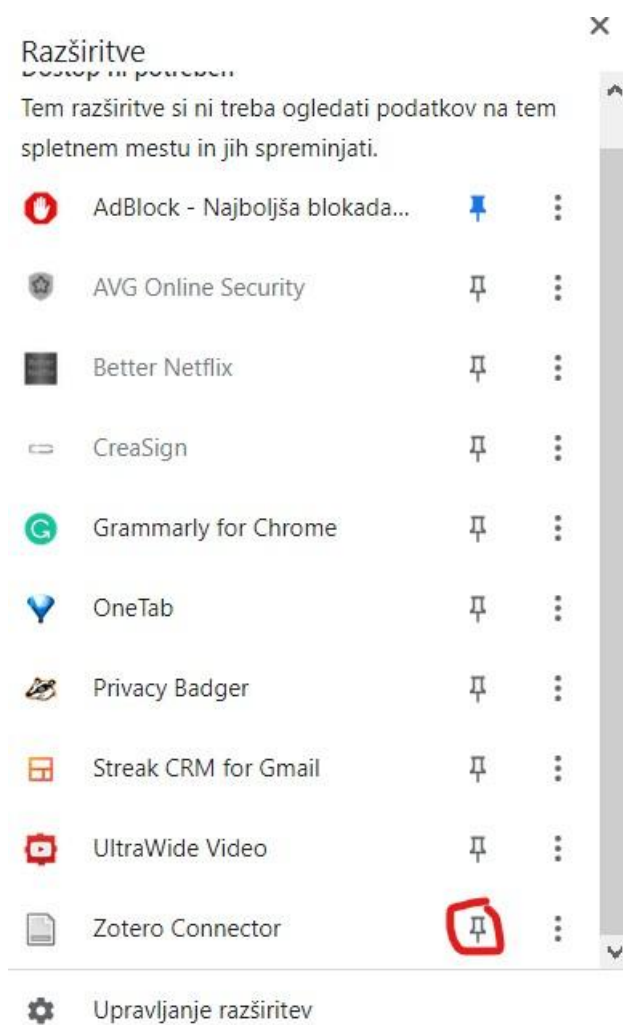
Branje in spreminjanje vseh vaših podatkov na vseh spletnih mestih



V desnem zgornjem kotu brskalnika nato kliknemo na puzzlo, kjer so zbrane vse vaše razširitve.



Iz seznama razširitev pripnemo Zotero Connector (glej sliko).



Nato se je potrebno registrirati na <https://www.zotero.org/user/register>

Nato izpolnimo manjkajoča polja. Uporabniško ime, mail in geslo si prosim zapišite, ker jih boste potrebovali na delavnici in v bodoče. Registracija in začetna uporaba Zotera je brezplačna. Kako naprej, pa boste izvedeli na delavnici.

before you join groups and back up all your attached files.

<https://www.zotero.org/<username>>

Username must be at least 3 characters and may only use upper and lower case letters, numbers, ., _ , or -



Nisem robot.



reCAPTCHA
Zasebnost · Pogoji

By using Zotero, you agree to its [Terms of Service](#).